

ALU

DVEŘE
TÜREN
DOORS

perito 



Obsah

5	Předmluva designéra	58	Maxine	112	Grace
.....		62	Mélissa	114	Helena
8	Astrid	64	Mirabelle	116	Renée
10	Audrey	66	Nadine	
12	Henriette	68	Naomi	120	Amber
14	Bernardette	70	Nicolette	122	Bianca
16	Belinda	72	Odette	124	Claire
18	Colette	74	Pauline	126	Clarisse
20	Corinne	76	Penelope	128	Desirée
22	Destiny	78	Rébecca	130	Dione
24	Édith	80	Scarlett	132	Francine
26	Felicity	82	Stephanie	134	Charlotte
28	Florence	84	Suzette	136	Christina
32	Gloria	86	Tiffany	138	Jasmin
34	Inés	88	Valentine	
36	Joanna	90	Violette	142	Legenda a popis povrchových úprav
38	Josephine	92	Vivien	143	Vitráže
40	Josette		144	Ornamentní skla
42	Liberty	96	Adelle	145	Možnosti překry- tí a zasklení
44	Lorraine	98	Belinda	146	Možnosti povr- chových úprav
46	Louise	100	Brittany	148	Madla, kliky, rozety
48	Lucienne	102	Caroline	150	Okopové lišty
50	Marcelle	104	Céleste	151	Certifikáty
52	Margot	106	Dominique		
54	Marilynn	108	Evelyn		
56	Marina	110	Geraldine		



Když jsem začal před několika lety navrhovat pro společnost Perito, netušil jsem na jak dlouho se vývojové práce na designu protáhnou. K celé zakázce jsem přistupoval velmi radikálně, cítil jsem jedinečnou příležitost pro vytvoření širokospektrální kolekce, ne vždy je totiž designer přizván k tak závažnému kroku včas. Perito se rozhodlo vstoupit na pole hliníkových, vysoce kvalitních dveří a jejich výplní.

Jednalo se o velký přechod od plastu k hliníku. Přemýšlel jsem, jak tuto šanci využít a pokusil jsem se pojmout design celé kolekce následovně.

Lidé mají tendenci se vymezovat, jedni milují klasiku, jsou konzervativní, druzí na sebe rádi upozorňují extravagantními výstřelky, další milují minimalismus a opovrhují a posmívají se podnikatelskému baroku...

Já si však myslím, že život je příliš krátký na to, abychom se zabývali tím, co mají druzí za předměty kolem sebe, jaký mají oni vkus. Každý z nás je jedinečný, každý z nás má své problémy a svoje radosti. Řekl jsem si, že se inspiřuji právě v oné rozmanitosti vkusů a různosti toho, po čem každý z nás touží nebo co považuje za krásné.

Velmi poctivě jsme pak s vývojem Perito posuzovali každý návrh bez předsudků a každému jsme věnovali velkou péči. Vznikly tak designy inspirované selským barokem, nebo sgrafitovými kresbami, či designy inspirované geometrickými motivy či samotným minimalismem.

Věřím, že dveře Perito budou sloužit jako předmět, který budete potkávat denně při odchodu a příchodu do svého domova a budou vám při setkání dělat radost.



reddot design
winner 2012

MgA. Petr Novague / Head of Design studio

NOVAGUE



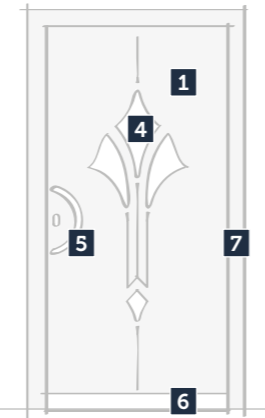


RAL 9016, Finesa, madlo typ 24



RAL 7016, Satinato, madlo typ 24

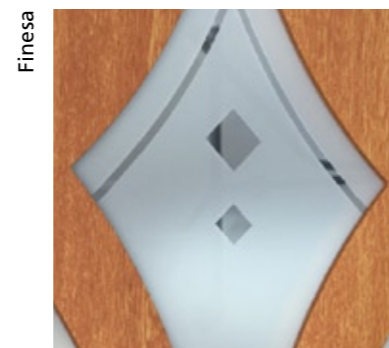
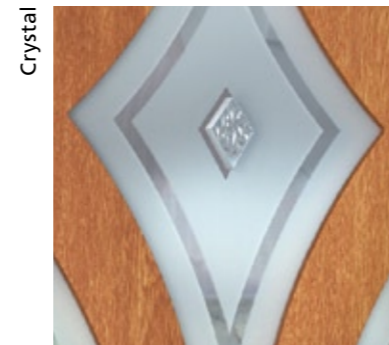
Popis povrchových úprav



Více viz strana 142...



designed by
NOVAGUE





Popis povrchových úprav



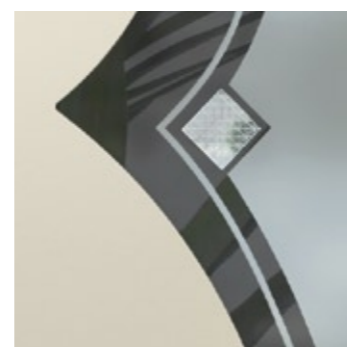
Více viz strana 142...



RAL 9016, Satinato, madlo typ 25



Decoral Buk, Satinato, madlo typ 25

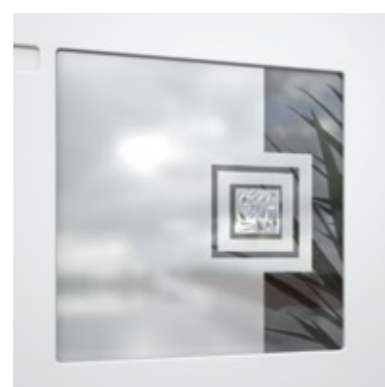


Crystal

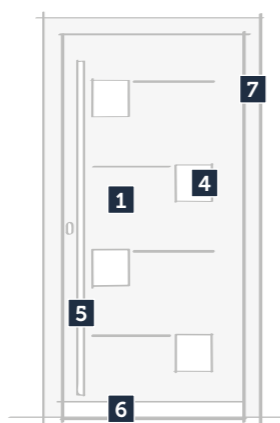


designed by
NOVAGUE

RAL 1015, Crystal, madlo typ 25



Crystal



Popis povrchových úprav

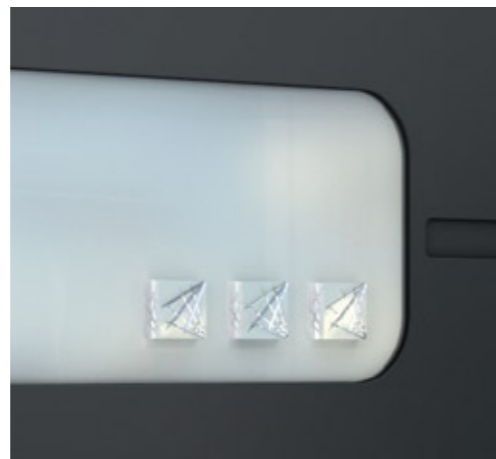
Více viz strana 142...

RAL 5011, Satinato, madlo typ 12



designed by
NOVAGUE

RAL 9016, Crystal, madlo typ 12

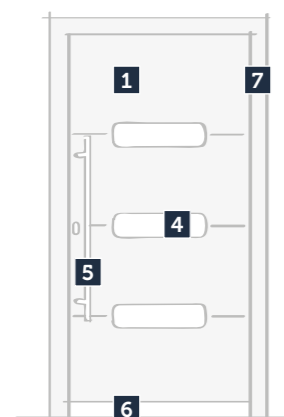


Crystal



Decoral Olše, Satinato, madlo typ 3

Popis povrchových úprav



Více viz strana 142...



designed by
NOVAGUE

Popis povrchových úprav



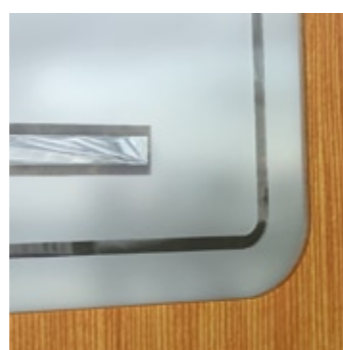
Více viz strana 142...



RAL 1019, 1015, Satinato, madlo typ 27



RAL 7040, 5014, Satinato, madlo typ 27



Crystal



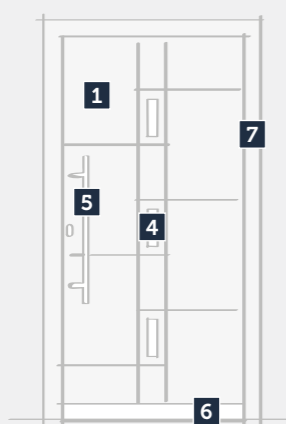
designed by NOVAGUE



RAL 5011, Satinato, madlo typ 2



Popis povrchových úprav



Více viz strana 142...



RAL 5014, Satinato, madlo typ 2

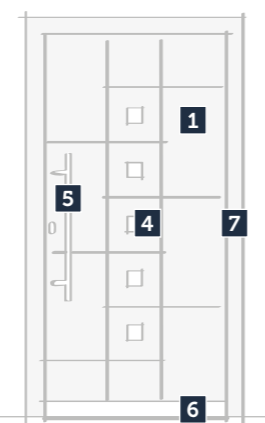


RAL 6011, 6012, Satinato, madlo typ 2

RAL 6005, Satinato, madlo typ 2



Popis povrchových úprav



Více viz strana 142...



RAL 9007, vložené sklo černé, Satinato, madlo typ 5



Černé sklo, Crystal

Popis povrchových úprav



Více viz strana 142...

RAL 9006, Decoral Jilm, vložené sklo černé, Crystal, madlo typ 5





Popis povrchových úprav



Více viz strana 142...

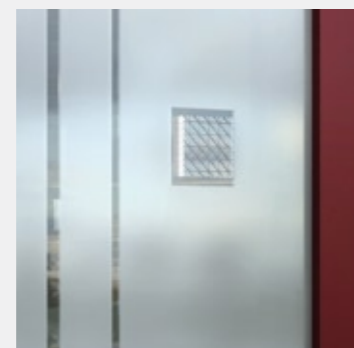


RAL 6005, Satinato, madlo typ 12, okop typ 3



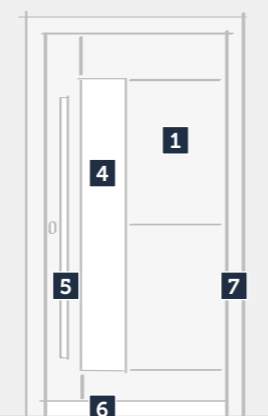
RAL 7021, nuty RAL 9005, Satinato, madlo typ 12, okop typ 3

RAL 7044, nuty RAL 7043, Satinato, madlo typ 12, okop typ 1



Crystal

Popis povrchových úprav



Více viz strana 142...



Decoral Javor, Satinato, madlo typ 11



RAL 9016, Satinato, madlo typ 11



RAL 3004, Crystal, madlo typ 11



RAL 6005, 9016, Crystal, madlo typ 28



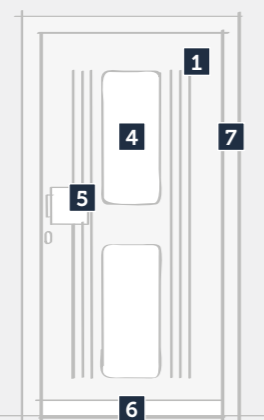
RAL 5014, 9006, Satinato, madlo typ 28



RAL 5019, Crystal, madlo typ 28



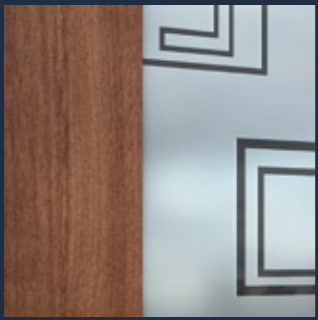
Popis povrchových
úprav

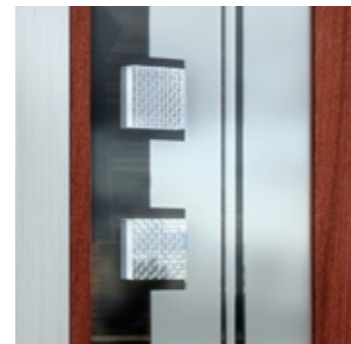


Více viz strana 142...



Detail madla typu 28





Crystal



Nofinger

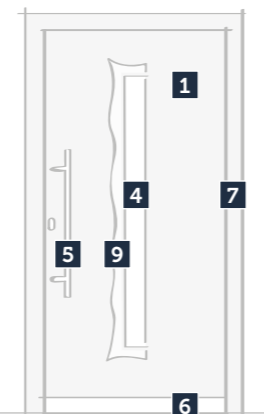


RAL 7016, Nofinger, Satinato, madlo typ 2



RAL 9016, Nofinger, Satinato, madlo typ 2

Popis povrchových úprav



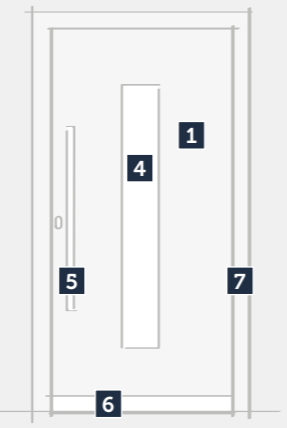
Více viz strana 142...



Decoral Mahagon, Nofinger, Crystal, madlo typ 2



Popis povrchových úprav



Více viz strana 142...



RAL 9016, Satinato, madlo typ 10, okop typ 3



RAL 5011, Satinato, madlo typ 10, okop typ 3

Decoral Olše, Satinato, madlo typ 10, okop typ 1



RAL 1015, 4004, madlo typ 10



RAL 7016, madlo typ 10



RAL 5005, Satinato, madlo typ 10



Popis povrchových úprav



Více viz strana 142...

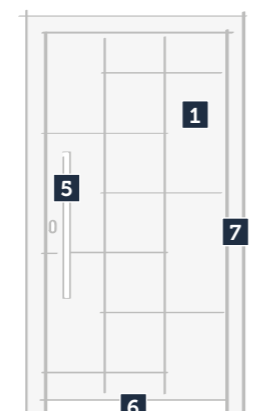


RAL 1019, Satinato, madlo typ 9



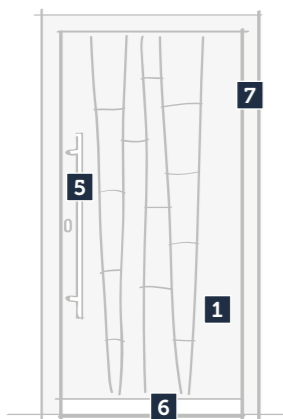
RAL 7001, madlo typ 9

Popis povrchových úprav

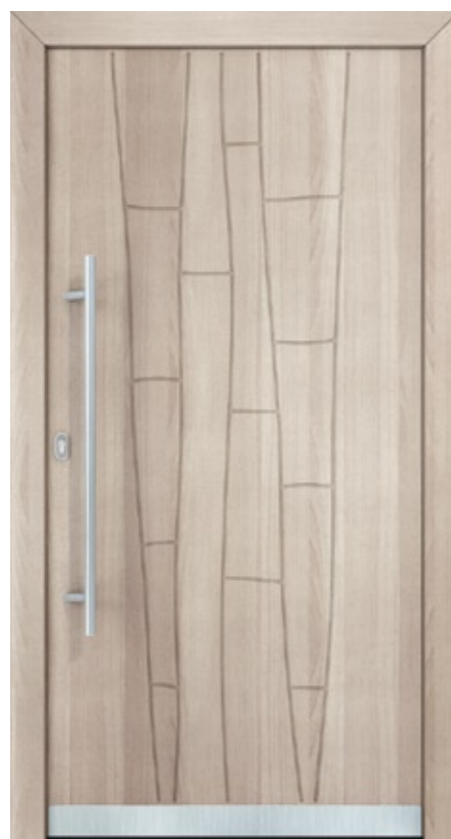


Více viz strana 142...

Popis povrchových úprav



Více viz strana 142...



Decoral Buk, madlo typ 3

RAL 6005, Satinato, madlo typ 3





Popis povrchových úprav



Více viz strana 142...



RAL 5003, madlo typ 5



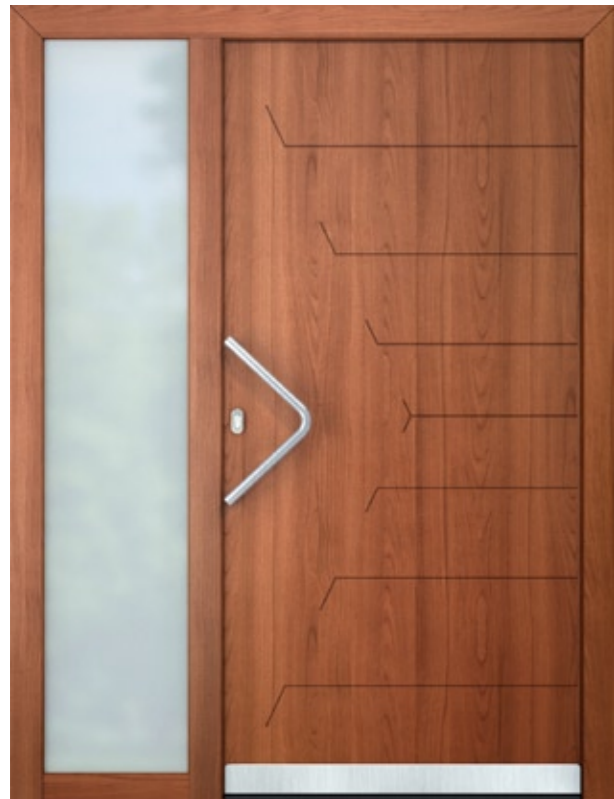
RAL 7016, 9005, madlo typ 5



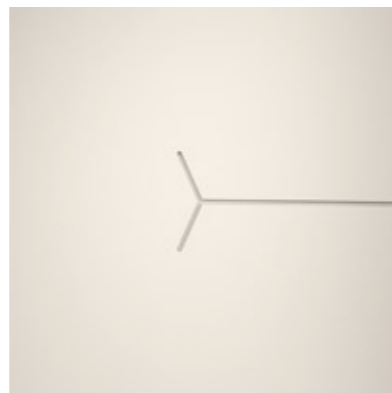
Detail madla typu 5



RAL 7035, Satinato, madlo typ 5



Decoral Jilm, Satinato, madlo typ 26



Detail drážky



Popis povrchových úprav



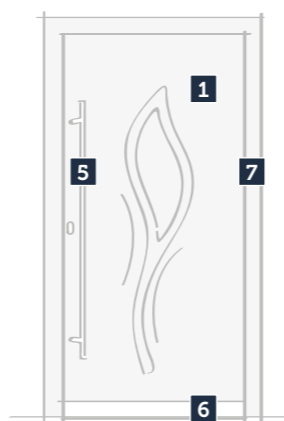
Více viz strana 142...



Decoral Mirror, Satinato, madlo typ 4



Popis povrchových úprav



Více viz strana 142...





Popis povrchových úprav



Více viz strana 142...



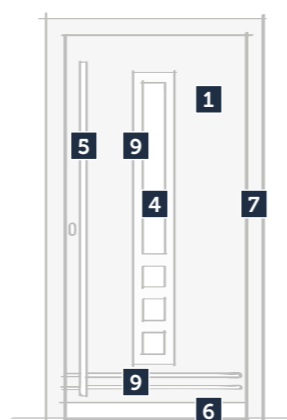
Decoral Buk, madlo typ 27



RAL 9016, Satinato, madlo typ 27



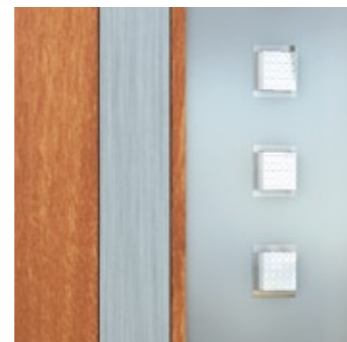
Popis povrchových úprav



Více viz strana 142...



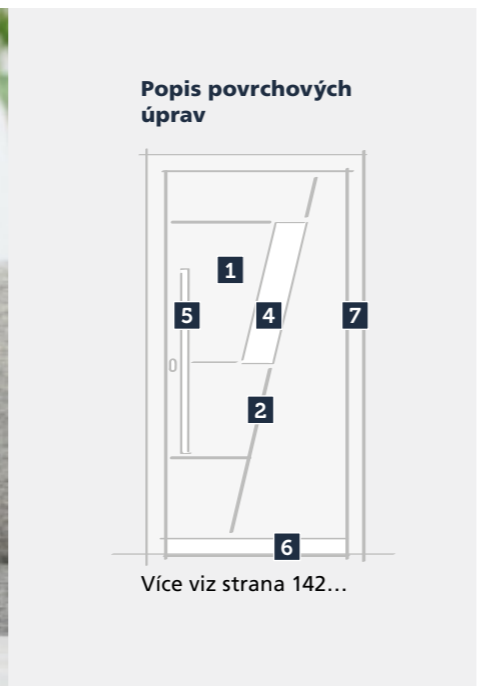
RAL 7040, Nofinger, Finesa, madlo typ 12



Crystal, Nofinger



Finesa, Nofinger



RAL 1015, nuty RAL 7032, Satinato, madlo typ 3, okop typ 1



Decoral Mirror, Satinato, madlo typ 3, okop typ 1

RAL 9006, nuty RAL 7016, Satinato, madlo typ 3, okop typ 1



Popis povrchových úprav



Více viz strana 142...

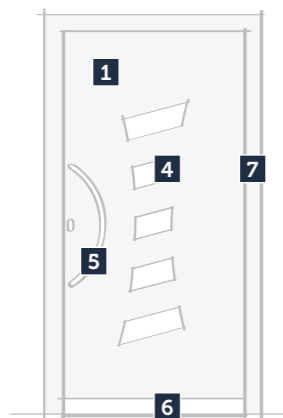


RAL 6009, Nofinger, Satinato, madlo typ 10

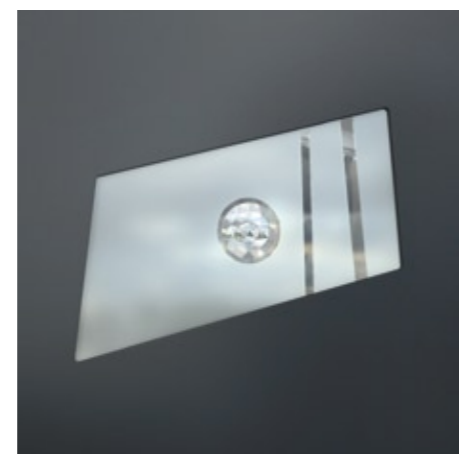


Decoral Ořech, Satinato, madlo typ 27

Popis povrchových úprav



Více viz strana 142...



Crystal



RAL 7016, Crystal, madlo typ 27



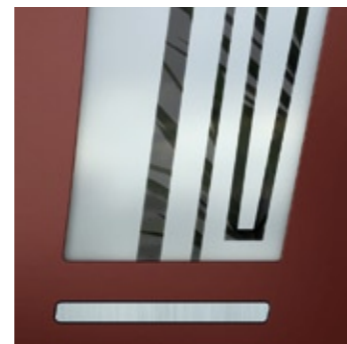
Popis povrchových úprav



Více viz strana 142...



RAL 3009, Nofinger, Finesa, madlo typ 27

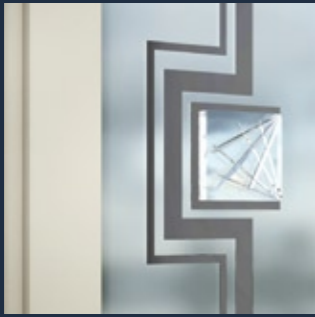


Finesa, Nofinger



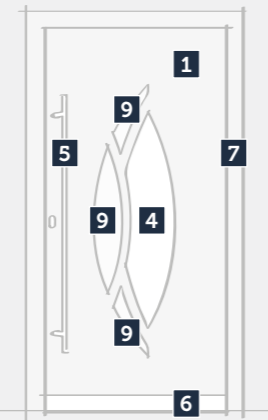
Crystal, Nofinger

RAL 9016, Nofinger, Crystal, madlo typ 27





Popis povrchových úprav

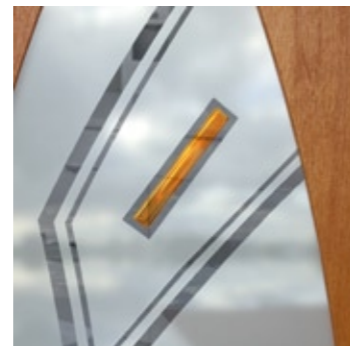


Více viz strana 142...

Decoral Olše, Nofinger, Finesa Colora oranžová, madlo typ 4



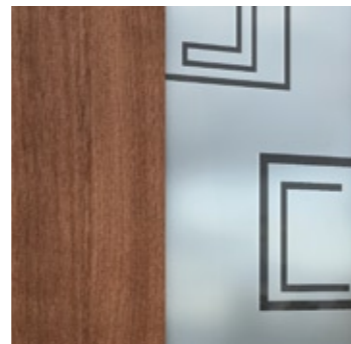
RAL 9016, Nofinger, Satinato, madlo typ 4



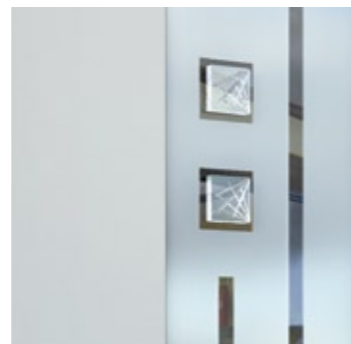
Finesa Colora oranžová



Nofinger



Finesa



Crystal

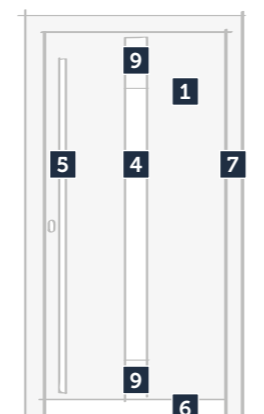


RAL 3004, Nofinger, Satinato, madlo typ 12



RAL 7038, Nofinger, Crystal, madlo typ 12

Popis povrchových úprav



Více viz strana 142...

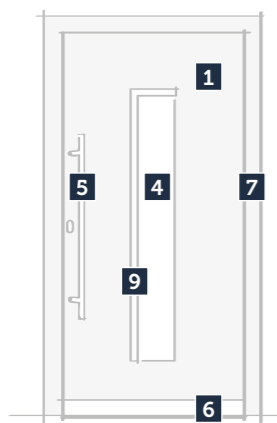


Crystal, Nofinger



Fólie Sorento balsamico, Nofinger, Satinato, madlo typ 3

Popis povrchových úprav



Více viz strana 142...





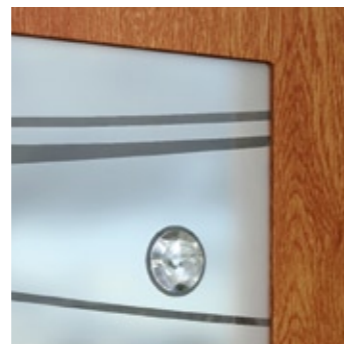
Popis povrchových úprav



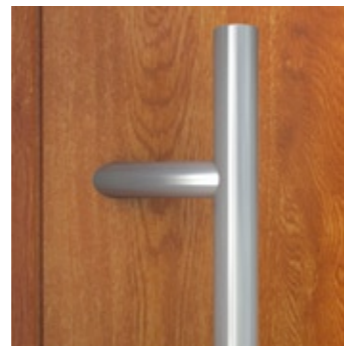
Více viz strana 142...



RAL 6005, Satinato, madlo typ 2



Crystal



Detail madla typu 2



RAL 7045, Nofinger, Finesa, madlo typ 2

Popis povrchových úprav



Více viz strana 142...



Fólie Cherry amaretto, Nofinger, Satinato, madlo typ 2

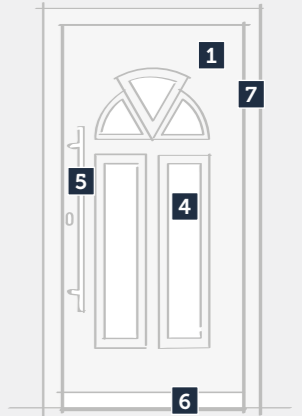


designed by NOVAGUE

RAL 7016, Finesa, madlo typ 3



Popis povrchových úprav



Více viz strana 142...



Decoral Mirror, Satinato, madlo typ 3



RAL 9016, Satinato, madlo typ 3



RAL 8003, Finesa, klika starobronz



Finesa



Crystal

RAL 1015, Crystal, klika starobronz



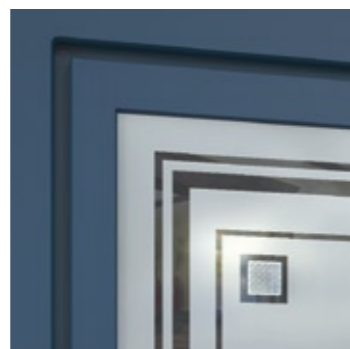
Popis povrchových úprav



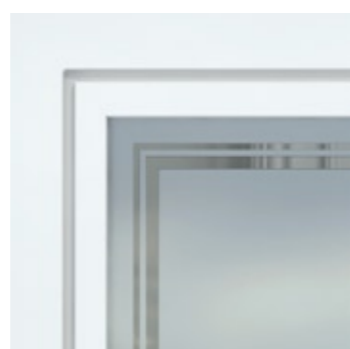
Více viz strana 142...



RAL 9016, Finesa, madlo typ 2



Crystal



Finesa

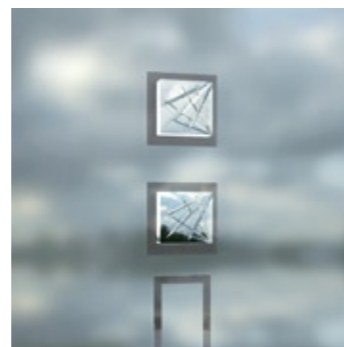
RAL 5003, Crystal, madlo typ 2



RAL 8017, Crystal, klika starobronz



Decoral Buk, Satinato, klika starobronz



Crystal

Popis povrchových úprav



Více viz strana 142...



RAL 1015, Satinato, klika starobronz

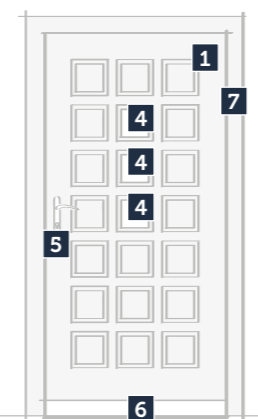


RAL 5005, Satinato, klika starobronz

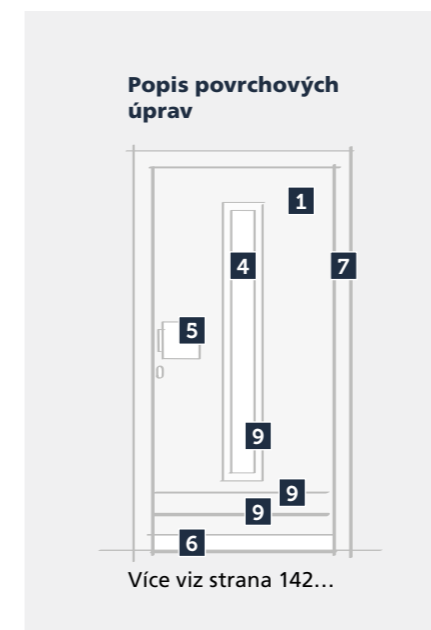
RAL 7031, Satinato, klika starobronz



Popis povrchových úprav



Více viz strana 142...



RAL 7045, Nofinger, Satinato, madlo typ 28



Crystal, Nofinger

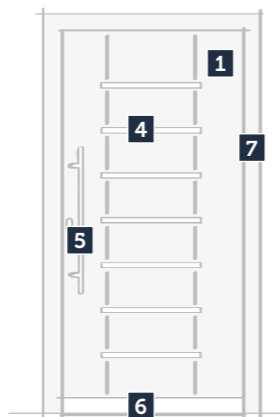


RAL 5005, Satinato, madlo typ 2, okop typ 1



RAL 9006, Satinato, madlo typ 2, okop typ 1

Popis povrchových úprav



Více viz strana 142...





RAL 7016, Satinato, klika starobronz

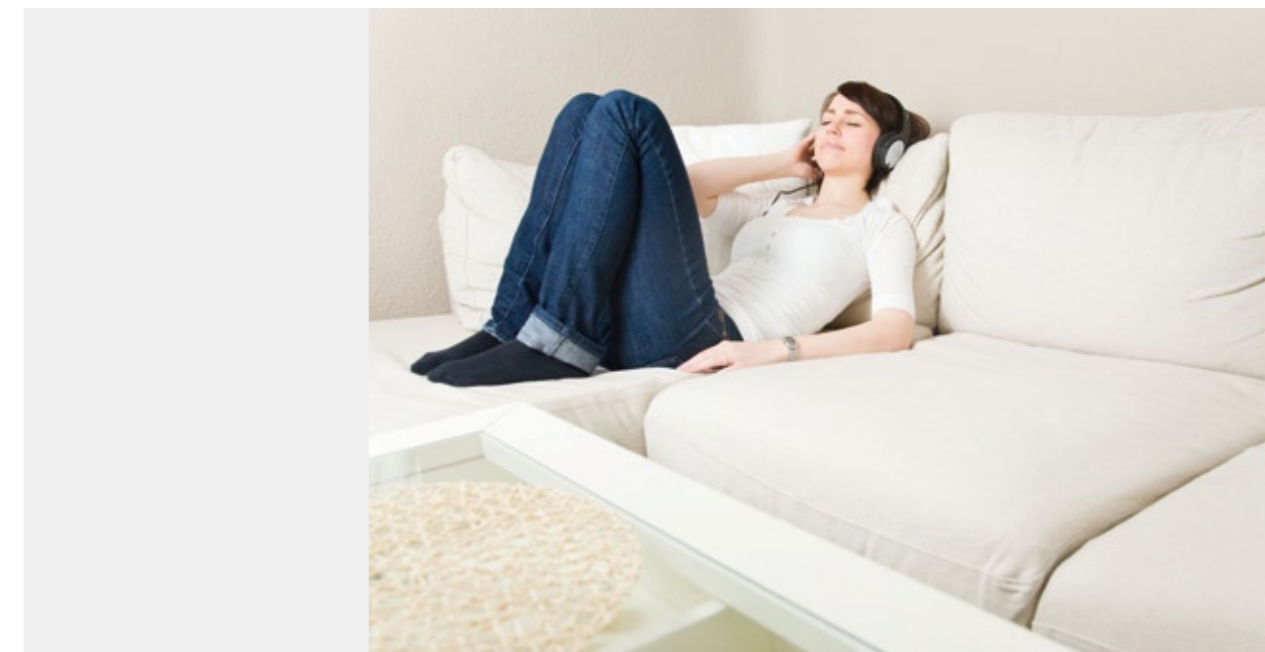


Decoral Javor, Satinato, klika starobronz

Popis povrchových úprav



Více viz strana 142...



Popis povrchových úprav



Více viz strana 142...



RAL 9016, Nofinger, Satinato, madlo typ 2



RAL 1036, Satinato, madlo typ 4

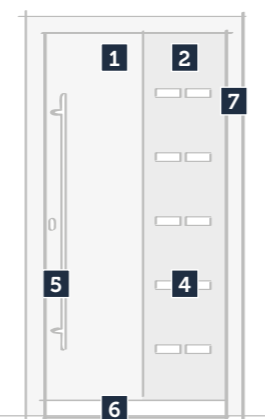


RAL 9005, Satinato, madlo typ 4

RAL 7016, Decoral Zlatý dub, Satinato, madlo typ 4



Popis povrchových úprav



Více viz strana 142...



Decoral Jilm, Nofinger lesklý, madlo typ 8, okop typ 3

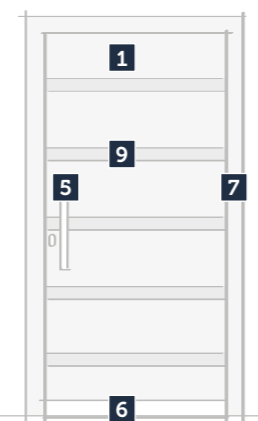


RAL 9016, Nofinger lesklý, madlo typ 3, okop typ 1

RAL 3011, Nofinger kartáčovaný, madlo typ 8, okop typ 1



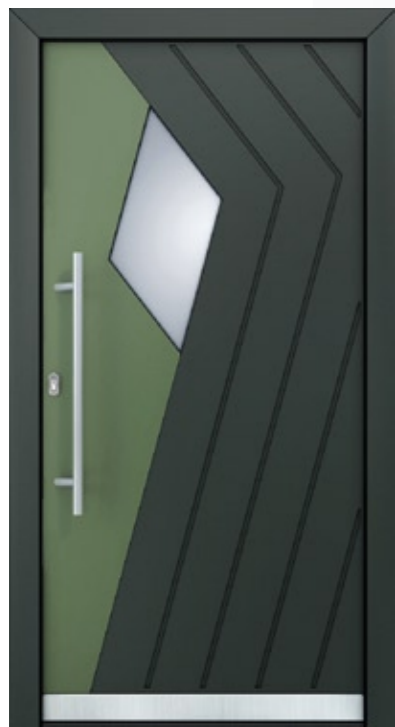
Popis povrchových úprav



Více viz strana 142...







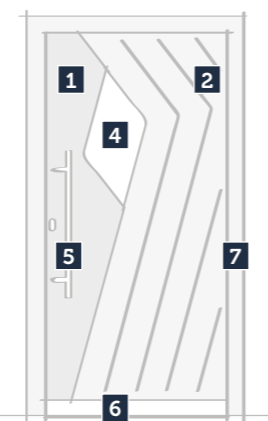
RAL 6011, 6012, Satinato, madlo typ 2



RAL 7016, 7040, Satinato, madlo typ 2

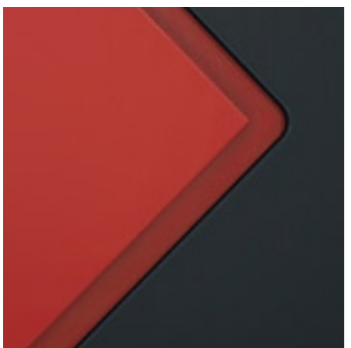


Popis povrchových úprav



Více viz strana 142...

designed by
NOVAGUE



Detail drážky a přechodu barev



Detail okopu typu 2



RAL 9016, 5014, typ 26, okop typ 2

Popis povrchových úprav



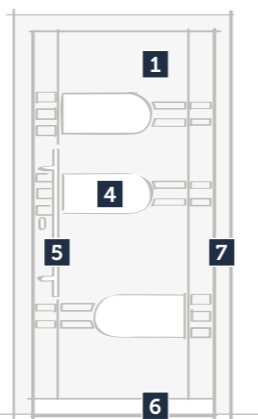
Více viz strana 142...



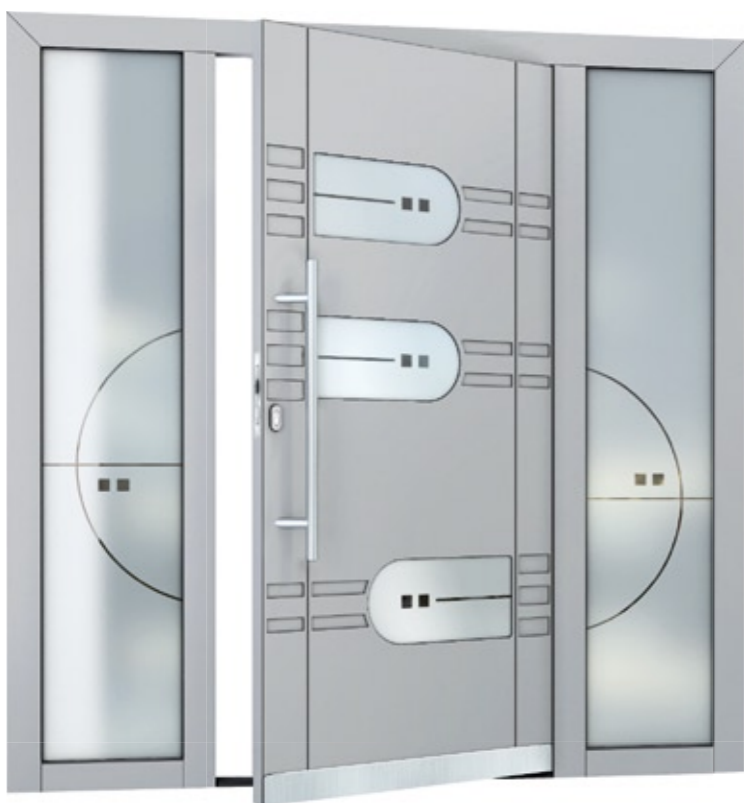
designed by
NOVAGUE



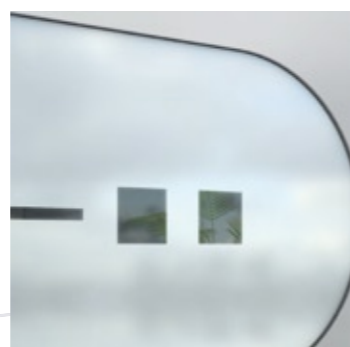
Popis povrchových úprav



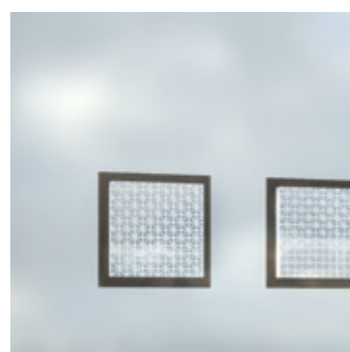
Více viz strana 142...



RAL 9007, Finesa, madlo typ 2



Finesa



Crystal



RAL 5014, Crystal, madlo typ 2

designed by
NOVAGUE



RAL 7012, Nofinger, Crystal, madlo typ 5

designed by
NOVAGUE



Popis povrchových
úprav



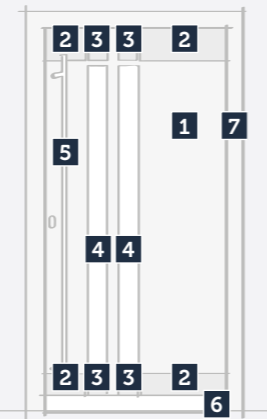
Více viz strana 142...



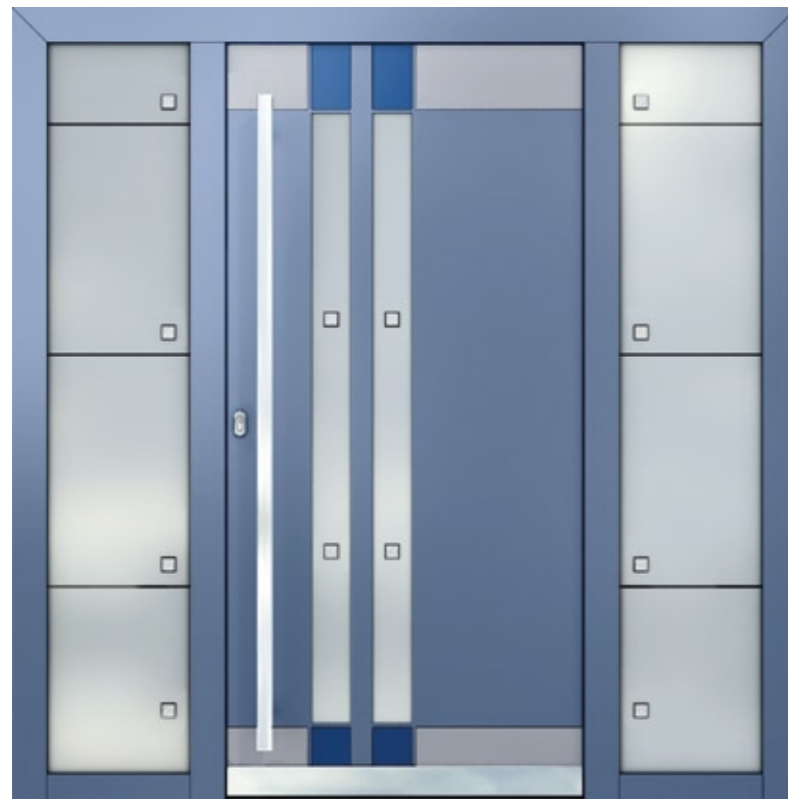
RAL 9016, 5014, Finesa, madlo typ 5, okop typ 5



Popis povrchových úprav



Více viz strana 142...



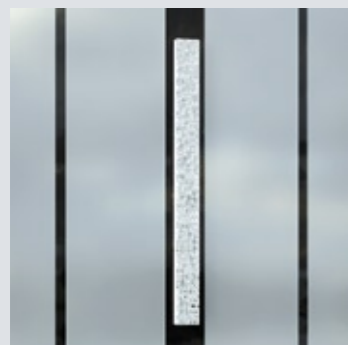
RAL 5014, 7001, 5005, Crystal, madlo typ 12, okop typ 3



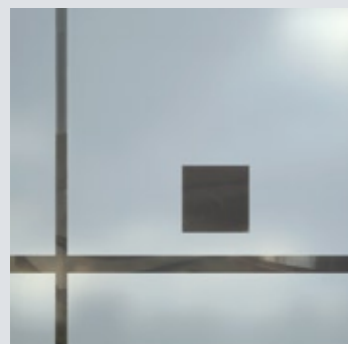
Detail místa pro vkládání plechu



designed by
NOVAGUE



Crystal

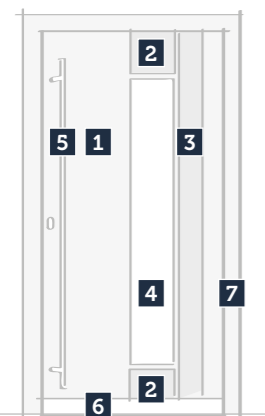


Finesa



RAL 5014, 7001, Finesa, madlo typ 5, okop typ 5

Popis povrchových úprav



Více viz strana 142...



RAL 1013, 1019, Crystal, madlo typ 5, okop typ 5

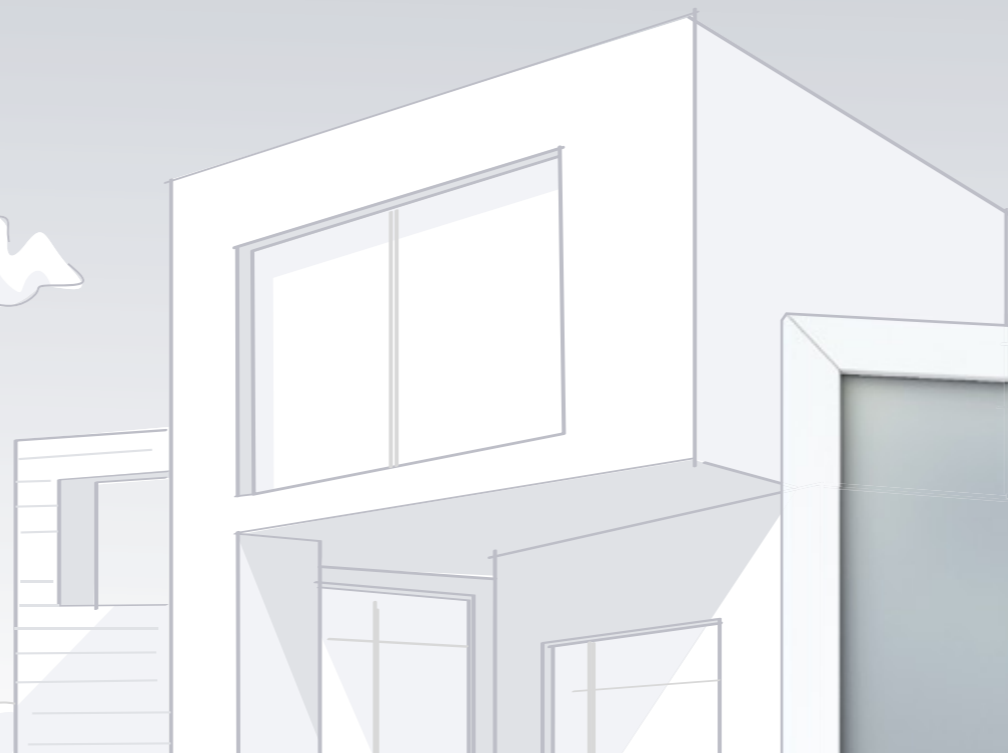
designed by
NOVAGUE



Popis povrchových úprav



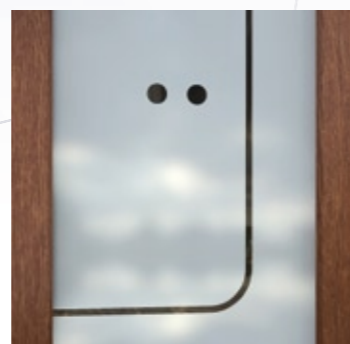
Více viz strana 142...



Decoral Rovere, RAL 3009, vložené sklo černé, Finesa, madlo typ 10, okop typ 3



Crystal



Finesa

RAL 9016, vložené sklo černé, Crystal, madlo typ 10, okop typ 3



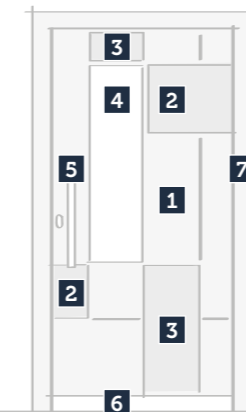
designed by
NOUAGUE

RAL 3003, 9017, RAL 9018, madlo typ 8, okop typ 3

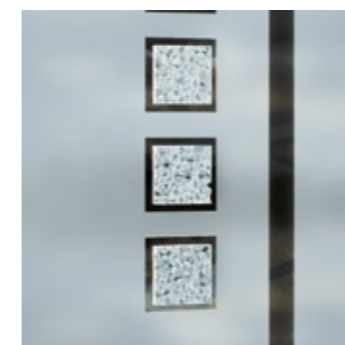


designed by
NOVAGUE

Popis povrchových úprav



Více viz strana 142...



Crystal

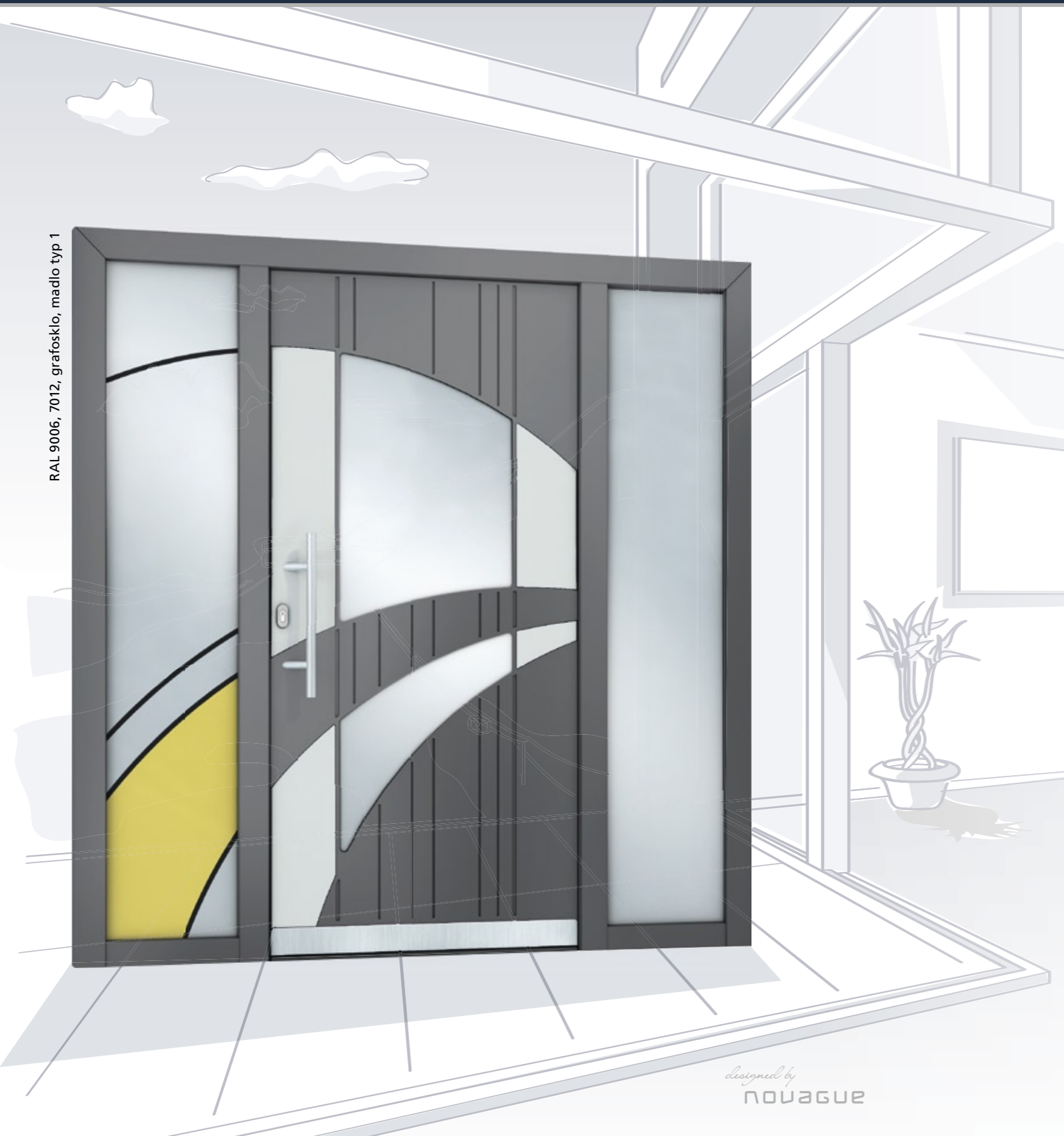


Finesa



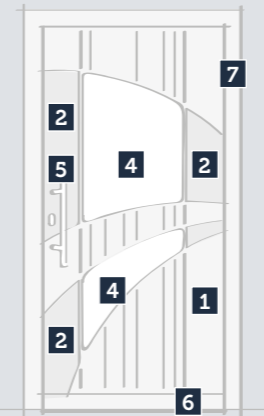
RAL 9016, 4004, Finesa, madlo typ 8, okop typ 3

RAL 9006, 7012, grafosklo, madlo typ 1

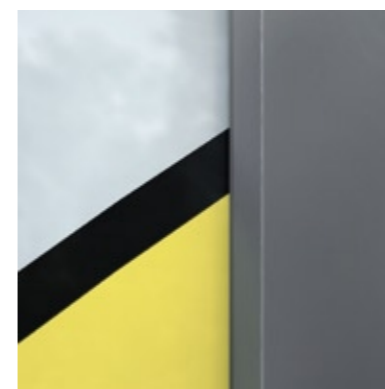


designed by
NOVAGUE

Popis povrchových úprav



Více viz strana 142...



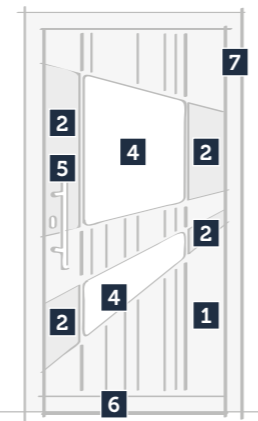
Detail grafoskla



RAL 1015, Decoral Rovere, Finesa, madlo typ 1



Popis povrchových úprav



Více viz strana 142...



Decoral Jilm, RAL 7044, grafosklo, madlo typ 1



Detail grafoskla



designed by NOVAGUE



RAL 7044, 7016, Satinato, madlo typ 4



RAL 5011, Satinato, madlo typ 4



Decoral Javor, RAL 9016, Satinato, madlo typ 4



Popis povrchových úprav



Více viz strana 142...



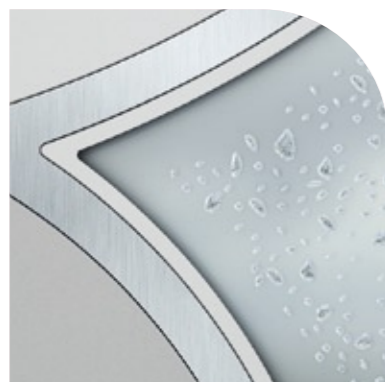
Amber



Popis povrchových úprav



Více viz strana 142...



Fusing

Decoral Jilm, Nofinger, Satinato, madlo typ 25



ALU

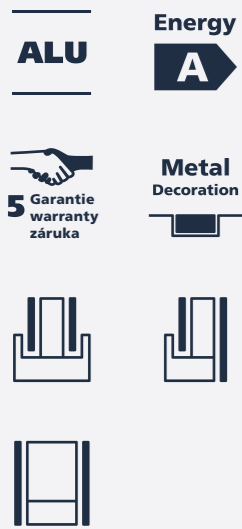
Energy
A

5
Garantie
warranty
záruka

Metal
Decoration



Dianca



RAL 9016, Nofinger, Satinato, madlo typ 3



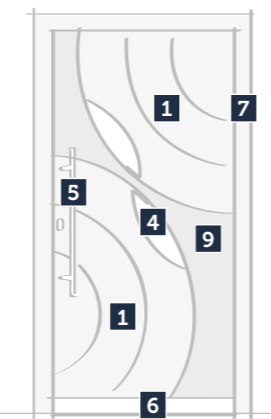
Detail Nofinger



Detail drážky



Popis povrchových úprav



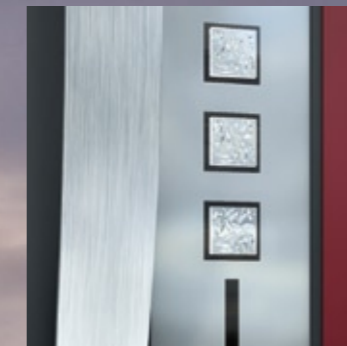
Více viz strana 142...



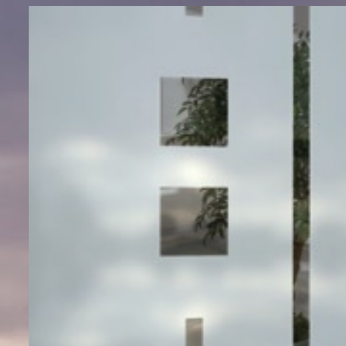
Decoral Ořech, RAL 9006, Satinato, madlo typ 3

Claire

Crystal



Finesa



RAL 3004, 7016, Crystal, designové madlo kartáčované

ALU



5
Garantie
warranty
záruka

Energy
A



Popis povrchových úprav



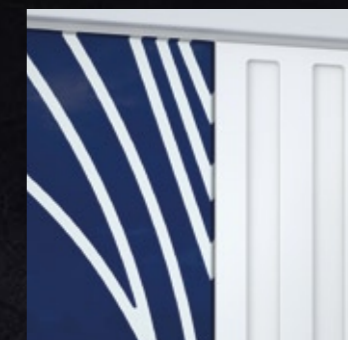
Více viz strana 142...









RAL 7006, 7016, Finesa, designové madlo kartáčované

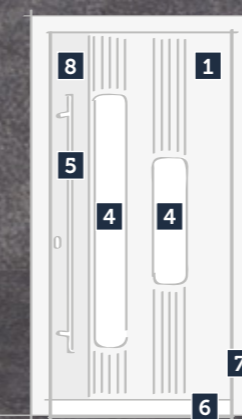
Clarisse

RAL 9016, sklo vložené modré, Satinato, madlo typ 4



- 

- 

- 
- 

Popis povrchových úprav



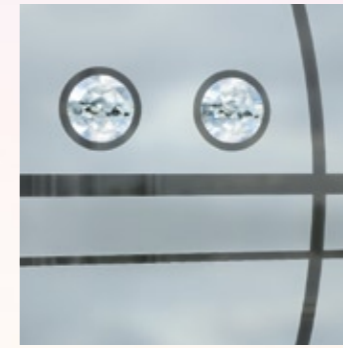
Více viz strana 142...



Decoral Buk, sklo vložené hnědé, Satinato, madlo typ 4

Desirée

Crystal



Detail vloženého skla

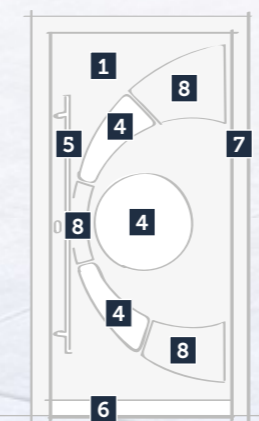


RAL 7038, sklo vložené černé, Crystal, madlo typ 4

	Energy
ALU	A
	Glass
5 Garantie warranty záruka	Decoration



Popis povrchových úprav

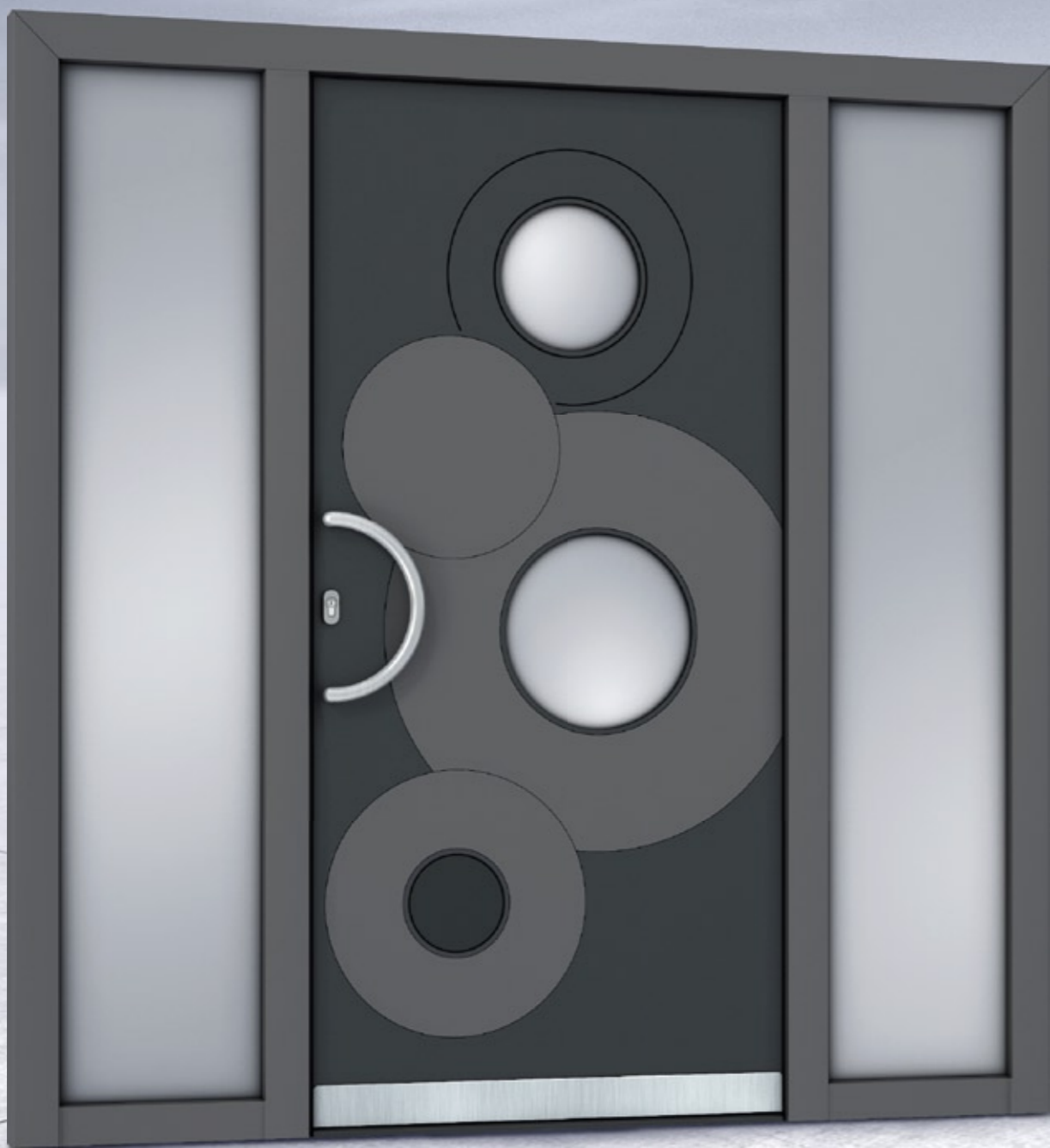


Více viz strana 142...



RAL 9016, sklo vložené černé, Satinato, madlo typ 4

Dione



RAL 7012, 7016, Satinato, madlo typ 25

Crystal



ALU

Energy
A

5
Garantie
warranty
záruka



Popis povrchových
úprav



Více viz strana 142...



RAL 5014, 7040, Crystal, madlo typ 25

Francine

RAL 9023, 9005, grafosklo, madlo typ 4



ALU

Energy
A

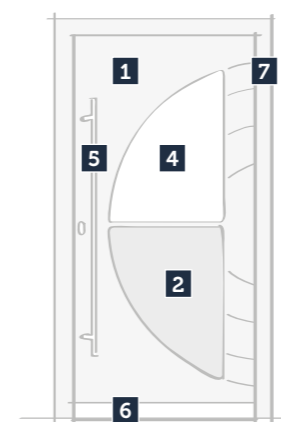
5
Garantie
warranty
záruka



Crystal



Detail grafoskla



Popis povrchových úprav
Více viz strana 142...



RAL 7006, 7016, Crystal, madlo typ 4

Charlotte

ALU

Energy

A



5 Garantní
warranty
záruka



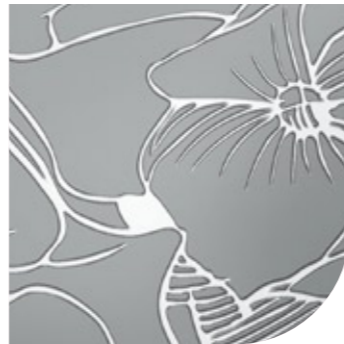
RAL 7031, drážky nelakované, Satinato, madlo typ 3



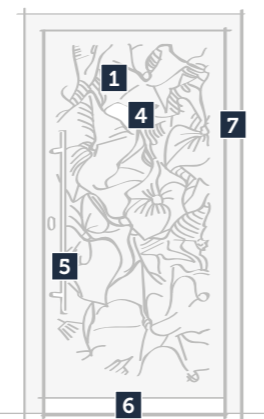
Detail drážek zlakovaných



Detail drážek nelakovaných



Popis povrchových úprav



Více viz strana 142...



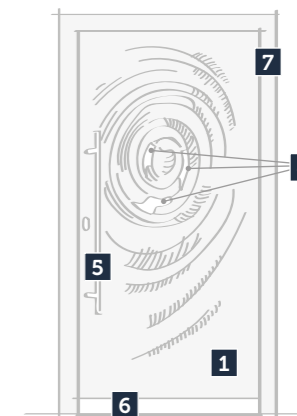
RAL 9016, drážky zlakované, satínato, madlo typ 3

Christina

RAL 5014, drážky zalakované, Satinato, madlo typ 3



Popis povrchových úprav



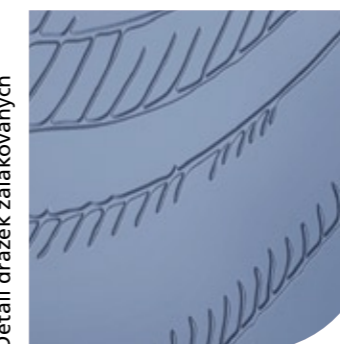
Více viz strana 142...



Detail drážek nelakovaných



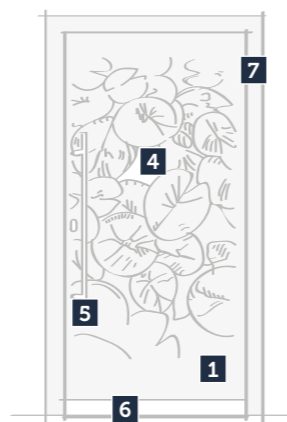
Detail drážek zalakovaných



RAL 9007, drážky nelakované, Satinato, madlo typ 3



Jasmin



Popis povrchových úprav
Více viz strana 142...



Detail madla typu 3



Detail drážek zalakovaných



RAL 7006, drážky zalakované, Satinato, madlo typ 3

ALU

Energy

A



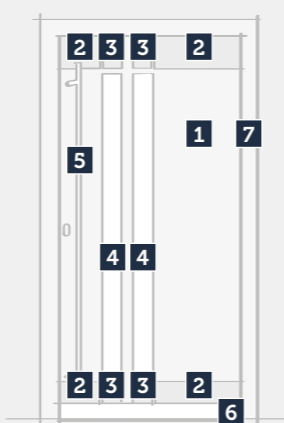
5 Garantní
warranty
záruka





RAL 9006, drážky zalakované, Satinato, madlo typ 3, okop typ 3

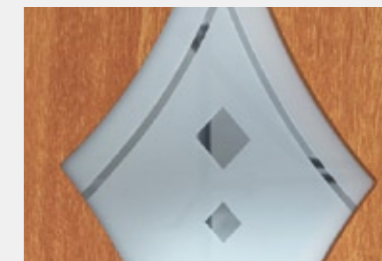


	Exteriérová a interiérová povrchová deska o síle 3 mm, materiál hliník
	Dveřní výplně a dveře vhodné pro rodinné domy s klasifikací energetické třídy A
	Záruka dle záručních podmínek
	Vzhled výplně doplněn o kovové líčující aplikace (viz „Nofinger“ na str. 143)
	Vzhled výplně doplněn o sklo vložené do pláště (viz „Sklo vložené do pláště“ na str. 143)
	Vložená výplň (viz Možnosti překrytí na str. 145)
	Jednostranné překrytí (viz Možnosti překrytí na str. 145)
	Oboustranné překrytí (viz Možnosti překrytí na str. 145)

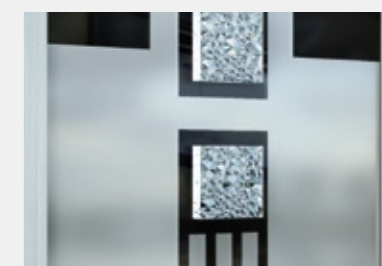


-  Na ukázce je vyobrazen příklad možných úprav modelu Céleste (viz str. 104).
-  Povrchy se stejným číslem budou vždy ve stejné barvě.

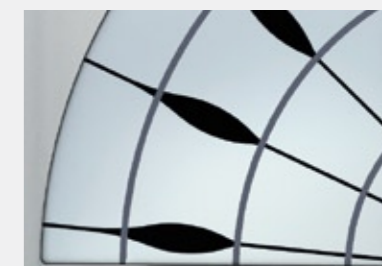
1	Povrch č. 1
2	Povrch č. 2
3	Povrch č. 3 Výrobek se skládá z několika dílů, u kterých můžete kombinovat barvy RAL a Decoral podle vlastní fantazie. Povrchy se stejným číslem musejí být ve stejné barvě. Více viz možnosti barev a povrchových úprav na straně 146.
4	Zasklení Vyberte si z možností zasklení ornametními skly či dekoračními vitrážemi (podrobnosti na str. 145).
5	Madlo Vyberte si ze široké nabídky modelů, klik a rozet na straně 148.
6	Okopová lišta Vyberte si z nabídky okopových lišt na str. 150.
7	Rám Přizpůsobte si barvu rámu (viz možnosti barev a povrchových úprav na straně 146).
8	Sklo vložené do pláště Barva skla je neměnná – vždy v černé barvě, pouze u modelu Clarisse (viz strana 126) je v barvě modré, resp. hnědé.
9	Nofinger Vložený AL plech s kartáčovaným povrchem (standardně) nebo možnost volby s lesklým povrchem (nutno napsat do poznámky v objednávce).



Vitráž Finesa
Pískované sklo s průhledným vzorem

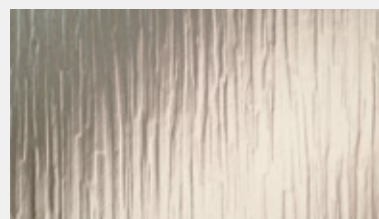


Vitráž Crystal
Pískované sklo s průhledným vzorem a broušenými fazetami, nebo jen s broušenými fazetami. Každý model dveří má svůj vlastní vzor broušení na fazetě.

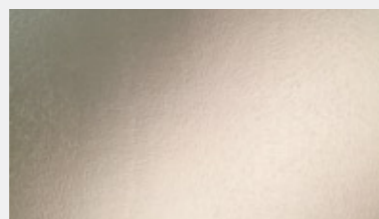


Vitráž Grafosklo
Digitální potisk keramickými barvami na skle

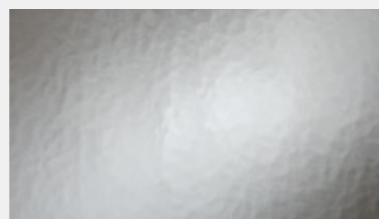
Standardní ornamenty



Kůra



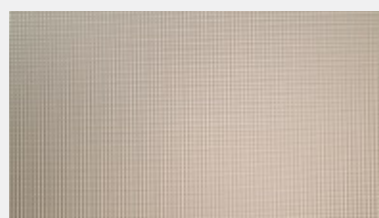
Chinchila



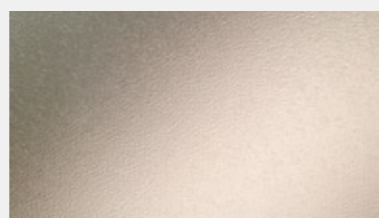
Katedral klein



Madeira



Krizet

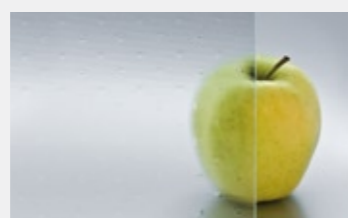


Grepí

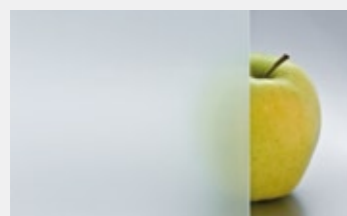
Nestandardní ornamenty



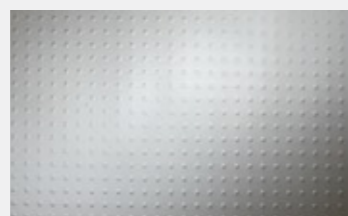
Flutes čirý matný



Eclissi čiré

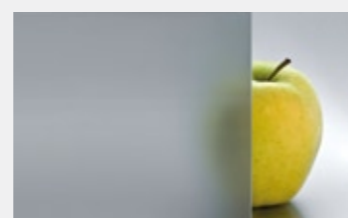


Satinato

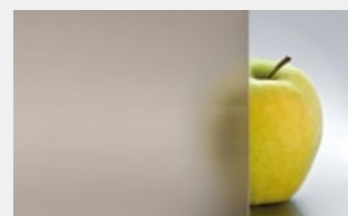


Master carre

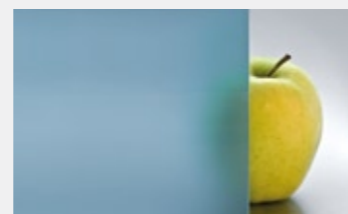
Barevná Satinata



Satinato Grey



Satinato Bronze



Satinato Privablue

i Standardní skupina skel je bez příplatku, nestandardní ornamenty a barevné mateluxy jsou příplatkové.

i Každý model má svoji vlastní vitráž – detaily jsou vyobrazeny v katalogu u příslušných modelů. Více na straně 143.



Vložená

Výplň je vsazena do rámu a zalištována.



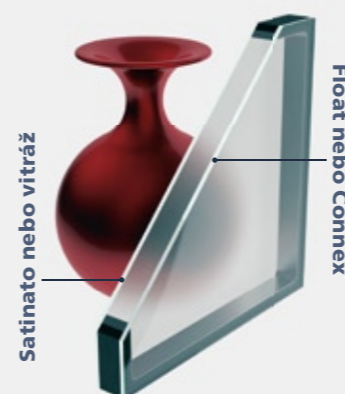
Jednostranně krytá

Výplň z exteriérové strany lícuje s rámem a z interiérové je vsazena do rámu a zalištována.



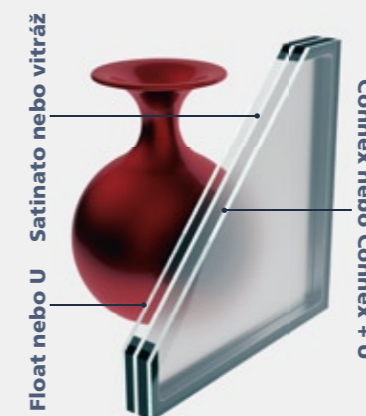
Oboustranně krytá

Výplň lícuje s rámem z obou stran. Tato varianta je dodávána pouze jako celé dveře.



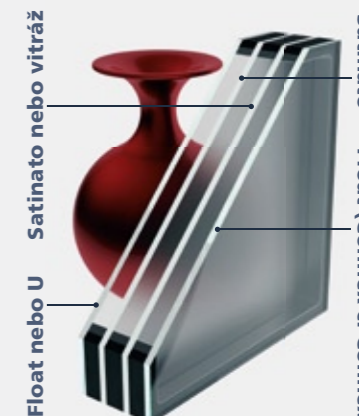
Izolační dvojskla

Izolační dvojskla jsou standardně dodávána ve vložených a jednostranně krytých výplních, a to ve složení 4-22-4, jsou zasklívána standardním ornamentem, který je orientován svisle do interiéru a floatem čirý do exteriéru.



Izolační trojskla

Izolační trojskla jsou v základním provedení ve složení 4-10-4-8-4, na vnější a vnitřní straně je float čirý a střední sklo je vždy Satinato.



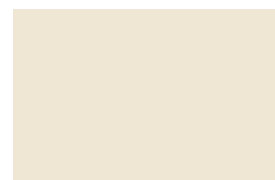
Izolační čtyřskla

Izolační čtyřskla ve složení 6-16-6-18-6-16-6 jsou konstruována při pohledu z exteriéru následovně: float-satinato-satinato-float (dvě střední skla jsou vždy Satinata).

i U všech typů izolačních skel lze za příplatek na exteriérové straně zvolit nízkoemisivní čiré sklo a na exteriérové straně connex, popř. pokovený connex.

Možnosti povrchových úprav

Standardní barvy dle vzorníku RAL



RAL 1015



RAL 3004



RAL 5005



RAL 5011



RAL 5014



RAL 6005



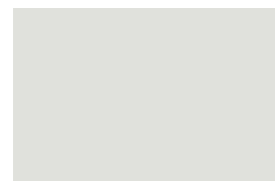
RAL 6009



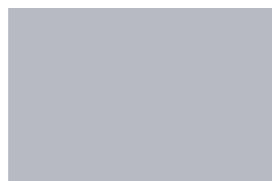
RAL 7001



RAL 7016



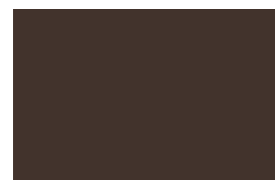
RAL 7035



RAL 7040



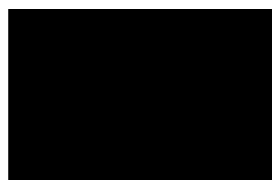
RAL 8003



RAL 8017



RAL 8019



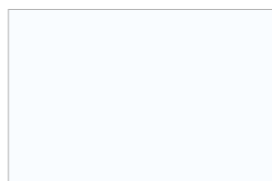
RAL 9005



RAL 9006



RAL 9007



RAL 9016

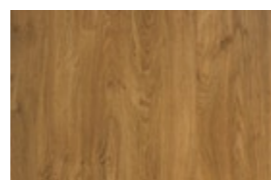


Práškové lakování PERITO barvami RAL odpovídá požadavkům normy QUALICOAT.

Fólie



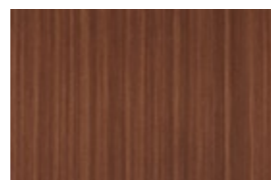
Zlatý dub 2178001



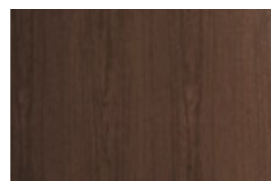
Winchester 49240



Birke rose 4363031



Macore 3162002



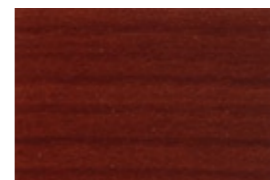
Sienna noce 49237

Decoral

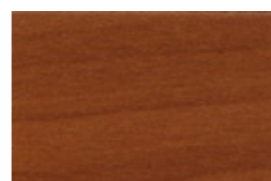
» práškové lakování do vzoru dekoru dřeva



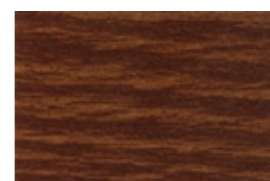
Zlatý dub



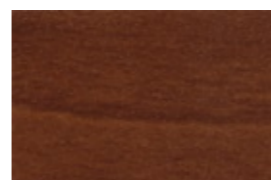
Mahagon



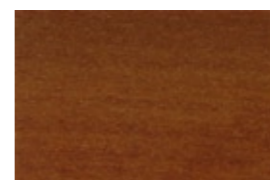
Jilm



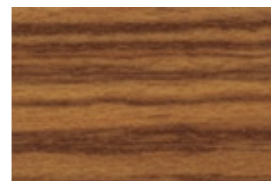
Rovere



Ořech



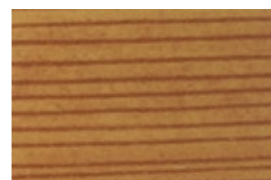
Olše



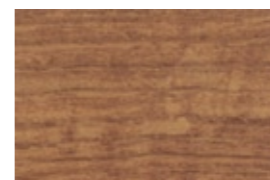
Zebrano



Javor



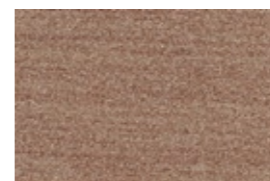
Douglas



Dub Shire



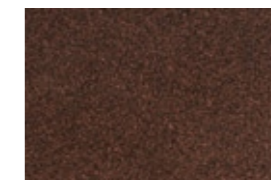
Buk



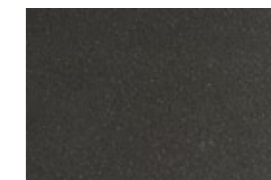
Mirror

Strukturální barvy

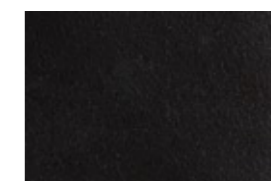
» polyesterové barvy s jemnou strukturou



Mramor hnědý



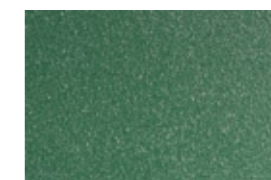
Metalíza šedá



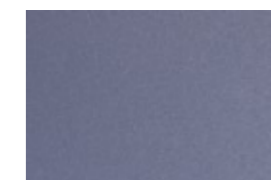
CA RAL 9005



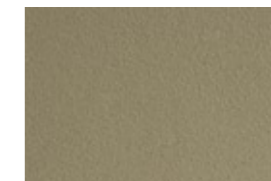
Bleu 2700 Sablé



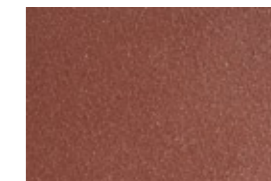
Vert 2500 Sablé



San Francisco 2525



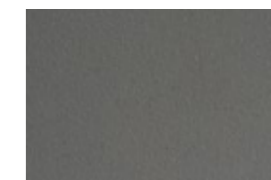
Gris 2800 Sablé



Rouge 2100 Sablé



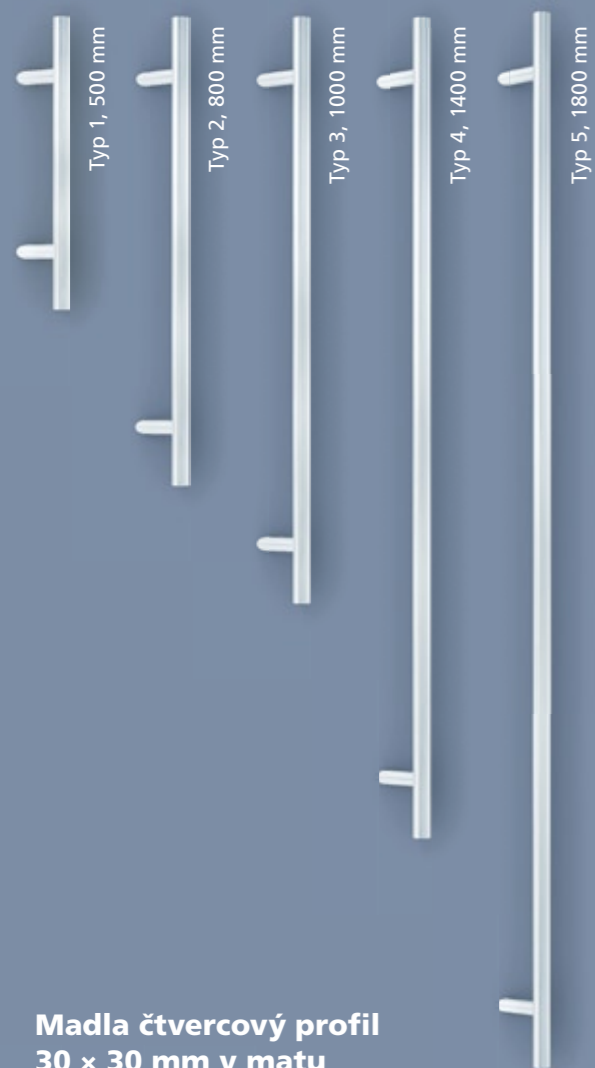
Starlight 2525 Sablé



Gris 2400 Sablé

Madla, kliky, rozety

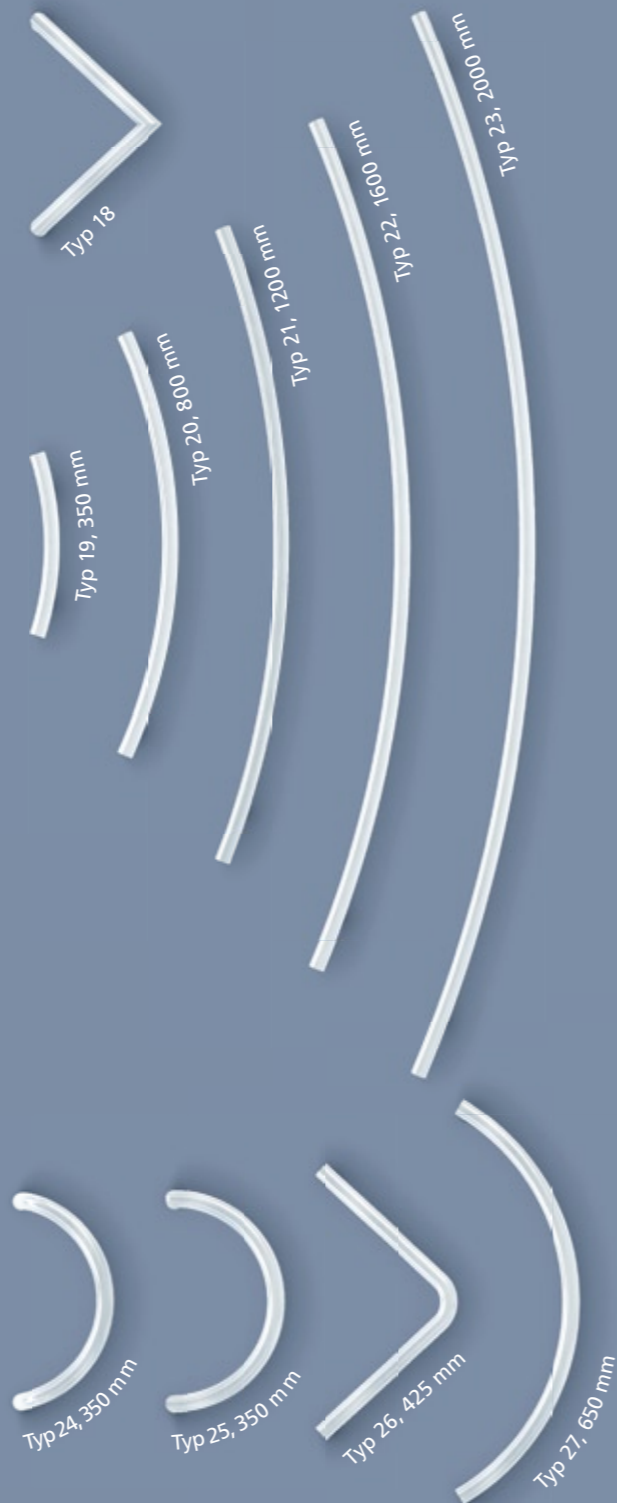
Madla trubková



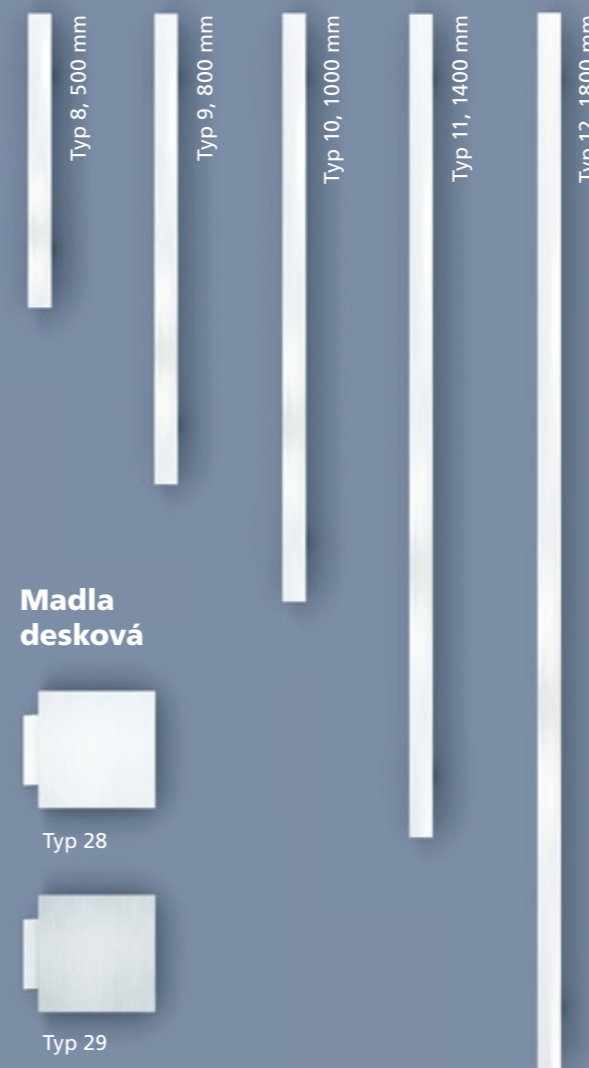
Madla čtvercový profil 30 × 30 mm v matu



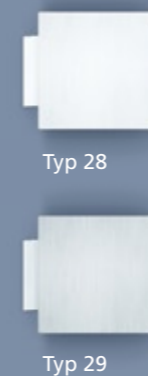
Madla speciální



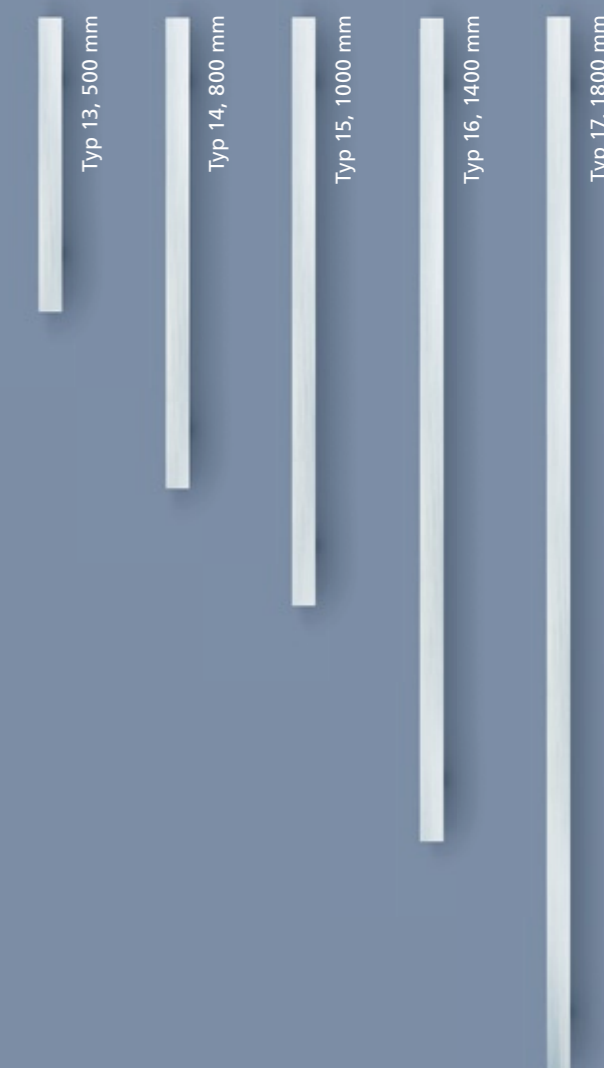
Madla čtvercový profil 40 × 40 mm v lesku



Madla desková



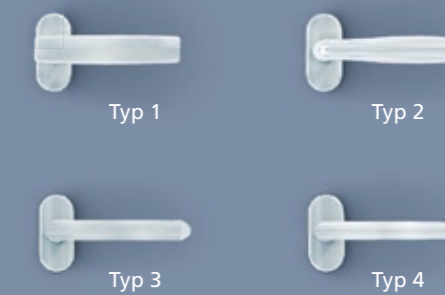
Madla čtvercový profil 40 × 40 mm v matu



Rozety vnější

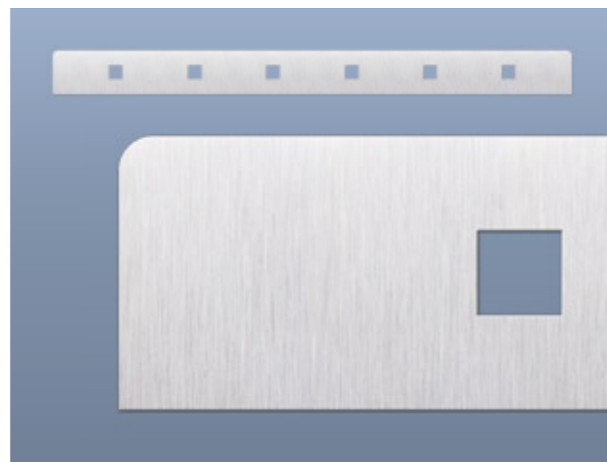


Kliky





Typ 1 – pouze kartáčovaný



Typ 2 – kartáčovaný se čtvercovými otvory



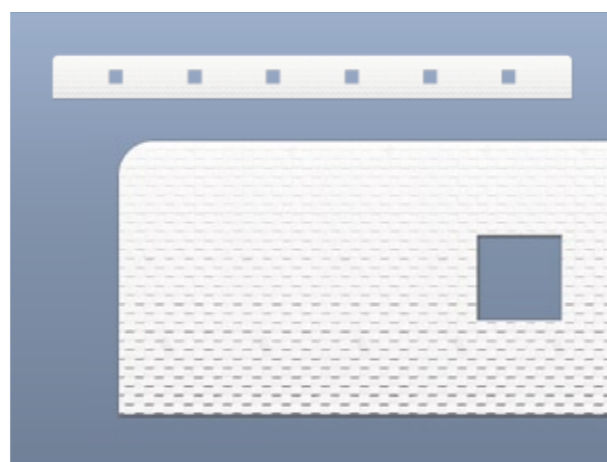
Typ 3 – lesklý hladký



Typ 4 – lesklý se čtvercovými otvory



Typ 5 – kostkovaný vzor



Typ 6 – kostkovaný se čtvercovými otvory



Náhledy a vizualizace obsažené v katalogu jsou pouze orientační! Výrobce si vyhrazuje právo na změny v sortimentu!

Die im Katalog enthaltenen Ansichten und Visualisierungen dienen nur zur Orientierung! Der Hersteller nimmt sich das Recht auf Änderungen des Sortiments vor!

The views and visualisations included in this catalogue serve for information only! The Manufacturer reserves the right to change the product line!

© PERITO s.r.o.

NÁVRH DVEŘNÍCH VÝPLNÍ:

MgA. Petr Novague, NOVAGUE, L.t.d.

NÁVRH DEKORATIVNÍCH SKEL:

Jan Machýček, Ing. Petr Machýček

3D RENDERING:

CTECH s.r.o.

SAZBA A PŘEDTISKOVÁ PŘÍPRAVA:

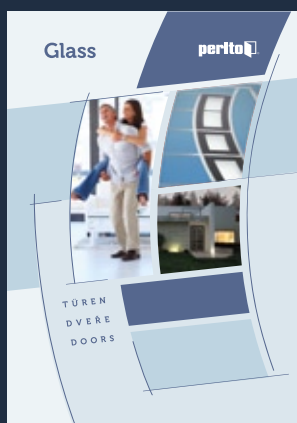
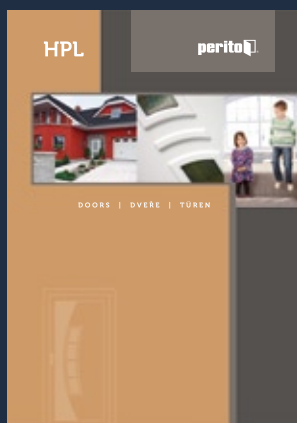
KREATIVA s.r.o.

TISK:

Tiskárna Didot, spol. s r.o.

www.perito.cz

Vyžádejte si od
Vašeho dodavatele
další katalogy dveř-
ních výplní PERITO:



Adresy vzorkoven najde-
te na www.perito.eu.

perito [®]
www.perito.cz